

# Aviso de Ciclón Tropical en el Océano Pacífico

No. Aviso: 01

Ciudad de México a 16 de Agosto del 2023.

Emisión: 09:15h

Servicio Meteorológico Nacional, fuente oficial del Gobierno de México, emite el siguiente aviso:

**Síntesis: SE HA FORMADO LA TORMENTA TROPICAL HILARY AL SUR DE LAS COSTAS DE GUERRERO**

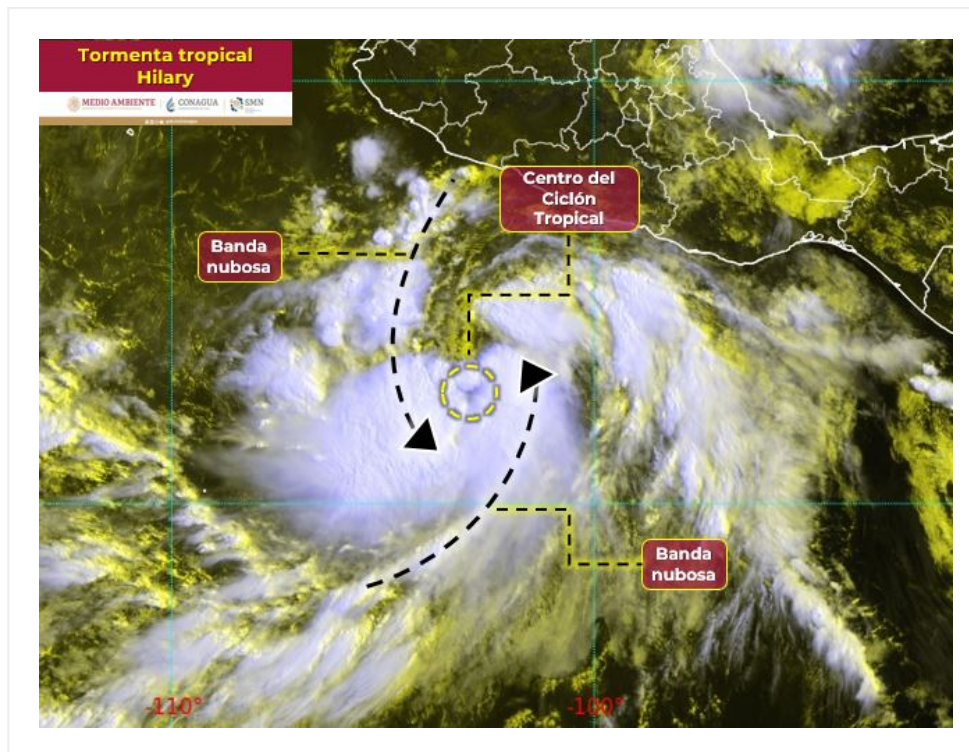


Imagen de satélite

**Situación Actual:**

Se ha formado la **tormenta tropical Hilary** en el Océano Pacífico, el sistema genera lluvias muy fuertes a puntuales intensas, fuertes rachas de viento y oleaje elevado en el sur y occidente de la república mexicana.

Condiciones Actuales		
Hora local (hora gmt)	9:00 horas (15:00 GMT)	
Ubicación del centro del ciclón	Latitud Norte: 12.4°	Longitud Oeste: 102.6°

<b>Condiciones Actuales</b>	
<b>Distancia al lugar más cercano</b>	A 590 km al sur de Zihuatanejo, Gro. y a 755 km al sur-sureste de Manzanillo, Col.
<b>Desplazamiento actual:</b>	Hacia el oeste-noroeste (290°) a 22 km/h
<b>Vientos máximos [km/h]:</b>	Sostenidos: 65 km/h      Rachas: 85 km/h
<b>Presión mínima central [hpa]:</b>	1002 hPa
<b>Pronóstico de lluvia</b>	El sistema mantendrá el potencial para lluvias puntuales intensas en Oaxaca, Guerrero y Michoacán, así como lluvias puntuales muy fuertes en Colima, Jalisco y Nayarit. Las lluvias pronosticadas podrían reducir la visibilidad, originar el incremento en niveles de ríos y arroyos, así como generar deslaves, inundaciones y encharcamientos en las entidades mencionadas.
<b>Comentarios adicionales</b>	Se prevé viento con rachas de 70 a 90 km/h y oleaje de 2 a 4 metros de altura en las costas de Oaxaca, Guerrero, Michoacán y Colima.
<b>Recomendaciones</b>	Extremar precauciones a la población en general en las zonas de los estados mencionados por lluvias, viento y oleaje (incluyendo la navegación marítima) y atender las recomendaciones emitidas por las autoridades del Sistema Nacional de Protección Civil, en cada entidad.

<b>Extensión en cuadrantes de radios de vientos y oleaje</b>				
<b>Radio de vientos de 63 km/h</b>	335 km NE	0 km SE	0 km SO	0 km NO
<b>Oleaje 4 m</b>	445 km NE	390 km SE	165 km SO	335 km NO

<b>PRONÓSTICO VALIDO AL DÍA/HORA LOCAL TIEMPO CENTRO</b>	<b>LATITUD NORTE</b>	<b>LONG. OESTE</b>	<b>VIENTOS [Km/h]</b>	<b>CATEGORÍA</b>	<b>UBICACIÓN (en km)</b>
<b>16/18h</b>	13.1	104.3	95/110	Tormenta tropical	585 km al sur-suroeste de Lázaro Cárdenas, Mich.
<b>17/06h</b>	14.1	106.5	120/150	Huracán categoría 1	570 km al suroeste de Punta San Telmo, Mich.
<b>17/18h</b>	15.4	108.7	140/165	Huracán categoría 1	600 km al suroeste de Playa Perula, Jal.
<b>18/06h</b>	16.7	110.7	165/205	Huracán categoría 2	670 km al oeste-suroeste de Playa Perula, Jal.

PRONÓSTICO VALIDO AL DÍA/HORA LOCAL TIEMPO CENTRO	LATITUD NORTE	LONG. OESTE	VIENTOS [Km/h]	CATEGORÍA	UBICACIÓN (en km)
18/18h	18.5	112.3	195/240	Huracán categoría 3	545 km al sur-suroeste de Cabo San Lucas, BCS.
19/06h	20.4	113.6	195/240	Huracán categoría 3	470 km al suroeste de Cabo San Lucas, BCS.
20/06h	25.7	114.8	150/185	Huracán categoría 1	165 km al suroeste de Punta Abreojos, BCS.
21/06h	31.5	116.8	95/110	Ciclón post-tropical	40 km al sur-suroeste de Ensenada, BC.



### Trayectoria pronóstico de la tormenta tropical Hilary

Aviso No.	Fecha / Hora local CDT	Lat. Norte	Long. Oeste	Distancia más cercana (km)	Viento max. / rachas	Categoría	Avance
01	16 ago / 9:00	12.4	102.6	A 590 km al sur de Zihuatanejo, Gro. y a 755 km al sur-sureste de Manzanillo, Col.	65/85	Tormenta Tropical	Hacia el oeste-noroeste (290°) a 22 km/h

**EL SIGUIENTE AVISO SE EMITIRÁ A LAS 15:15 H TIEMPO DEL CENTRO O ANTES SI OCURREN**

## **CAMBIOS SIGNIFICATIVOS**